

INTIMIDATIE (SEKSUEEL) EN MISBRUIK IN DE SPORT

Wat te doen als bestuur?

Bij aanranding en verkrachting voer je nooit zelf gesprekken, maar verwijst je iemand direct door naar de politie en Centrum Seksueel Geweld.

Bij meldingen van lichtere vormen van fysieke (seksuele) intimidatie benader je altijd de KNGU of Centrum Veilige Sport voor overleg voordat je zelf gaat handelen.



Hulp voor slachtoffers

Slachtofferhulp, Centrum Seksueel Geweld en vertrouwenspersonen kunnen helpen om slachtoffers te beschermen en te begeleiden, vaak tijdens het hele traject.



Club

Vaak doen slachtoffers melding bij de club. Of het valt daar op dat er iets niet klopt.

De volgende stappen moeten ondernomen worden:

- voorkom direct erger
- meldplicht bij seksuele intimidatie
- contact met de KNGU
- mogelijkheid tuchtrecht.



Voorkom direct erger

Eerst moet worden gezorgd dat iedereen veilig is. Als club of bond kan je het daarom onderzoeken, iemand op non-actief stellen of de politie inschakelen.

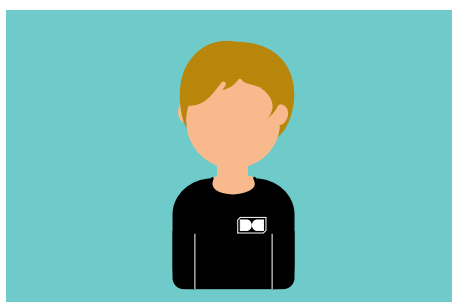
Bij een vermoeden van misbruik altijd de politie inschakelen!



Meldplicht bij seksuele intimidatie voor bestuur en beleiders

Zodra iemand uit het bestuur van een club van de situatie weet, is hij of zij verplicht dit bij de KNGU te melden.

Wanneer begeleiders iets weten, zijn zij verplicht dit te melden bij het bestuur van de club.



Bond

Meldingen kunnen ook direct gedaan worden bij de KNGU.

Daarnaast geeft de KNGU advies aan clubs over de situatie en de communicatie daarover.



Tuchtrecht

Het slachtoffer of de aanklager kunnen besluiten een tuchtzaak te beginnen.

De tuchtrechter doet uitspraak.

E-mail

centrumveiligegesport@nocnsf.nl
serviceteam@kngu.nl

Web

www.centrumveiligegesport.nl
www.dutchgymnastics.nl

Telefoon

0900 202 55 90
055 505 87 00

