

PRESENTATIE WERELD GYMNAESTRADA LISSABON 2027



Inhoud

1. Voorstellen
2. Wat is het?
3. Voor wie?
4. Het WG-gevoel
5. Lissabon 2027
6. WG-week
7. Individuele deelname
8. Groepsdeelname
9. Praktische informatie
10. Tijdlijn
11. Contactinformatie



Even voorstellen

- *Stel jezelf hier even voor en vertel over persoonlijke ervaringen met de WG. Leg uit waarom je zo graag met meer mensen naar toe wilt gaan.*



Wat is de Wereld Gymnaestrada?

- **Recreatieve Olympische spelen voor de gymnsport**
- **Gymnastics4All**
- **Meedoen is belangrijker dan winnen**
- **Na ieder optreden een groots applaus**
- **20.000 deelnemers uit 55 verschillende landen**

Wist je dat...

...de eerste Wereld Gymnaestrada plaatsvond in 1953 in Rotterdam. In 1991 en 2023 vond het evenement plaats in Amsterdam.



Voor wie?

IEDEREEN

- Van jong tot oud
- Uit iedere discipline
- Recreant & wedstrijdporter

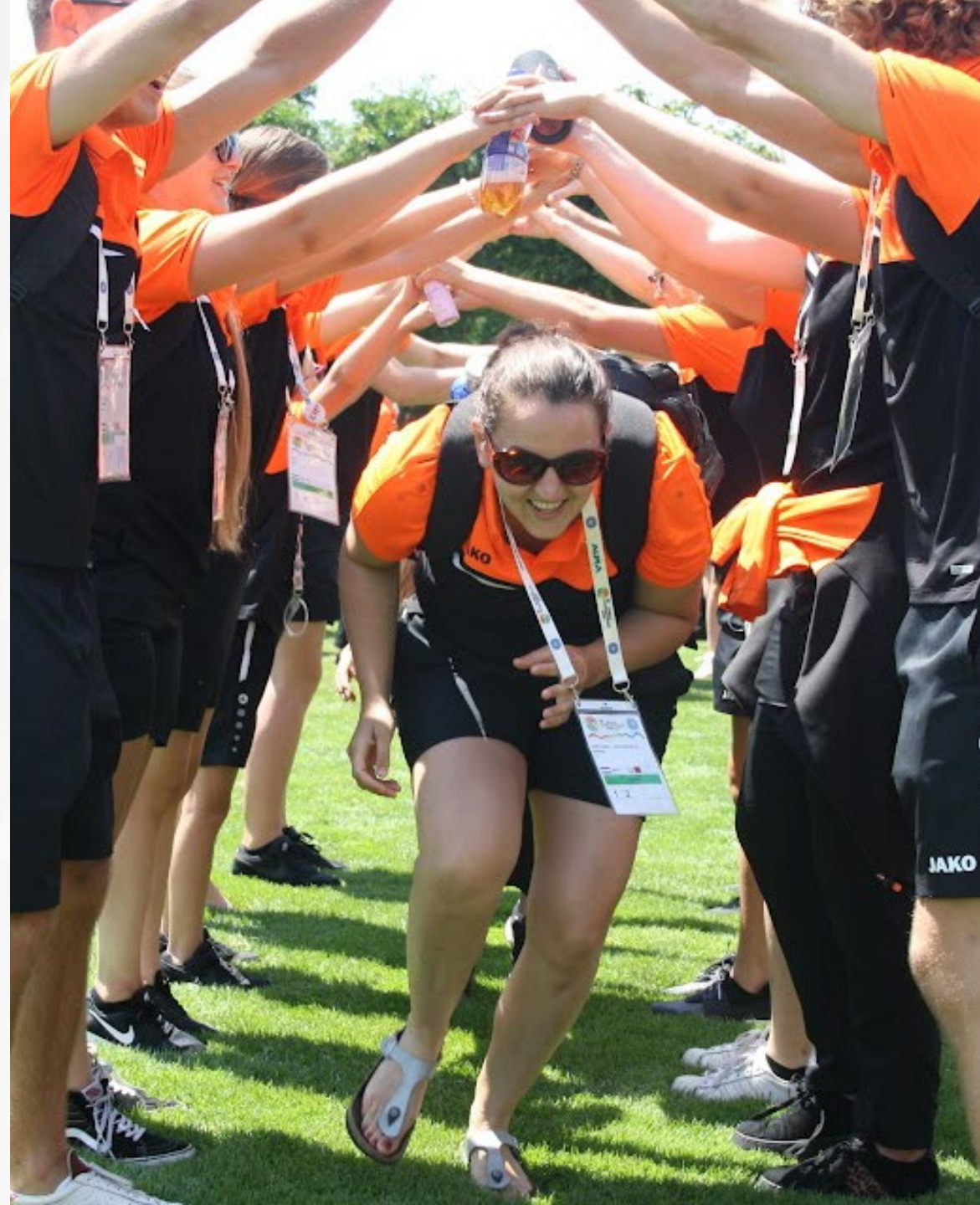
*Wist je dat...
...niet-actieve KNGU-
leden ook kunnen
deelnemen aan de
Wereld
Gymnaestrada.*



Het WG-gevoel

PLEZIER & VERBINDING

- ✓ Samen reizen
- ✓ Samen eten
- ✓ Samen zingen
- ✓ Samen optreden
- ✓ Samen applaudisseren
- ✓ Samen slapen
- ✓ Samen feesten
- ✓ Samen beleven





CONNECTING THE WORLD

**WORLD
GYMNAESTRADA**
LISBON 2027

JULY 11-17

Lissabon 2027

- Historische stad
- Bruisend cultureel en kleurrijk leven
- Gelegen op de heuvels aan de rivier de Taag
- WG2003
- Lissabon 2027 = WG & vakantie



VENUES

Grote groepsdemonstraties



UNIVERSITY STADIUM OF LISBON
24min



LISBON AIRPORT
10min



RESTELO STADIUM
31min+ 22min

Opening & sluiting



PRACA DO COMERCIO
16min
21min



Groepsdemonstraties, catering en stands

FIG & Nationale avonden

PROGR	AMME					
SUNDAY JULY 11 th	MONDAY JULY 12 th	TUESDAY JULY 13 th	WEDNESDAY JULY 14 th	THURSDAY JULY 15 th	FRIDAY JULY 16 th	SATURDAY JULY 17 th
OPENING CEREMONY RESTELO STADIUM	GROUP PERFORMANCES FIL	GROUP PERFORMANCES FIL	GROUP PERFORMANCES FIL	GROUP PERFORMANCES FIL	GROUP PERFORMANCES FIL	FIG GALA MEO ARENA
		LARGE GOUP PERFORMANCES UNIVERSITY STADIUM	LARGE GOUP PERFORMANCES UNIVERSITY STADIUM		LARGE GOUP PERFORMANCES UNIVERSITY STADIUM	CLOSING CEREMONY RESTELO STADIUM
	NATIONAL PERFORMANCES MEO ARENA	NATIONAL PERFORMANCES MEO ARENA	NATIONAL PERFORMANCES MEO ARENA	NATIONAL PERFORMANCES MEO ARENA	FIG GALA MEO ARENA	

> Program is still in concept. Activities can change.

#ConnectingTheWorld



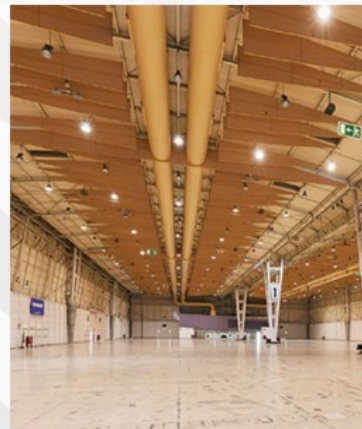
Large group performances

- Minimaal 200 deelnemers
- Demonstratie van maximaal 15 minuten
- Op een voetbalveld
- 3x in de week optreden (di, woe & vr)
- Landelijke trainingen onder leiding van Nellie Hoekstra centraal in Nederland
- University stadium of Lisbon



Group Performances

- Groepsdemonstratie door een eigen groep
- Zelfstandige trainingen in Nederland
- Maximaal 15 minuten (inclusief op- en afbouw)
- 3x per week optreden op een vloer van 20mx20m of 20mx30m
- **FIL Lissabon**



Connecting the world team

- **Internationale grote groepsdemonstratie**
- **3x in de week optreden (di, woe, vr)**
- **Maximaal 15 minuten**
- **University stadium of Lisbon**



National evening

- Avondshow van 90 minuten
- Verschillende korte groepsdemonstraties
- Multidisciplinair
- Samenwerking met Oostenrijk
- Landelijke coördinatie, maar lokale trainingen



Deelnemen als individu

- **Aansluiten bij nationale activiteiten, zoals de grote groepsdemonstratie**
 - Oktober 2025 kennismakingstraining
 - Januari 2026 start centrale trainingen op zondagen
- **Aansluiten bij een bestaande groep die een eigen demonstratie maakt en lokaal traint**
 - Bijvoorbeeld YES
- **World Team: grote groepsdemonstratie die je digitaal aanleert en waar je tijdens de week nog traint in Lissabon**



Deelnemen als groep

- Met een eigen groepsdemonstratie van maximaal 15 minuten
- Met een eigen stadsoptreden waarvan duur in overleg is
- Als onderdeel van de nationale avond met een stuk groepsdemonstratie
- Als onderdeel van de grote groepsdemonstratie



Praktische informatie

Pakketkeuze rondom de volgende onderwerpen

- **Deelnemerspas (inclusief OV in Lissabon)**
- **Kledingpakket (basispakket met extra opties)**
- **Lunch en/of diner**
- **Accommodatie (school/hotel/zelf)**
- **Reismogelijkheden (vliegreis/eigen vervoer)**

Je deelnemerspas is inclusief deelname aan 1 activiteit zoals de grote groepsdemonstratie of een eigen groepsdemonstratie.

Trainer/begeleider van een groep deelnemers dient een VOG in te leveren om mee te gaan als trainer/begeleider.

Wist je dat...

...je ook kan kiezen voor een toeschouwerspas en zo mee kan om de Nederlandse delegatie aan te



Tijdslijn

❑ Juni 2025

Interesse
groepsdeelname
nationale avond

❑ Juli 2025

Inschrijvingen open

❑ 5 oktober 2025

Landelijke
kennismakingstraining

❑ December 2025

Deadline aanmelden
eigen
groepsdemonstraties

❑ Juli 2026

Sluiting inschrijvingen



Contactinfo

Voor verdere vragen,
neem contact op met
wgteamnl@kngu.nl

Abboneer je op de
'Gymnastics for All
nieuwsbrief via

[https://email.kngu.nl/h/d/8B55F76
B634F8842](https://email.kngu.nl/h/d/8B55F76B634F8842)

Volg ons op de socials via





Be amazed!

WORLD
GYMNAESTRADA
2023 AMSTERDAM





CONNECTING

THE WORLD

**WORLD
GYMNAESTRADA**
LISBON 2027

JULY 11-17